

# **INSTRUCTIONS D'AMF POUR CLÉ DE SÉCURITÉ INSTALLER**

Le but de ce document est d'aider nos utilisateurs dans cette transition en fournissant un guide étape par étape pour activer AMF à l'aide de la clé de sécurité pour les comptes d'utilisateurs. Les clés de sécurité, un périphérique connecté par USB, sont requises pour l'authentification multifacteur à l'aide de cette méthode.

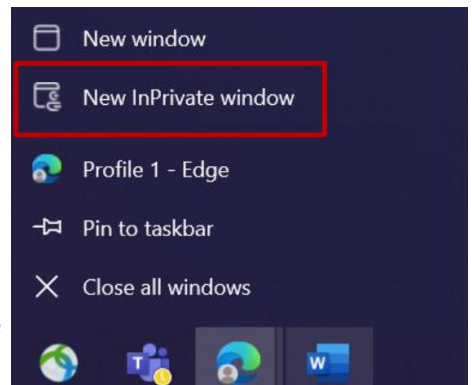
## CONFIGURER LA CLÉ DE SÉCURITÉ POUR L'AUTHENTIFICATION MULTIFACTEUR




\* Un périphérique de clé de sécurité est requis pour l'authentification multifacteur (MFA) à l'aide de cette méthode.

\* Une méthode MFA secondaire (SMS, appel téléphonique, application d'authentification) est requise avant de configurer la clé de sécurité.

1. S'il vous plaît, connectez-vous à votre système (ordinateur portable de travail, ordinateur de bureau de travail)  
Fermez toutes les fenêtres du navigateur et ouvrez une nouvelle session de navigateur privée / incognito (faites un clic droit sur l'icône du navigateur Microsoft Edge et sélectionnez « Nouvelle fenêtre InPrivate ») ou ouvrez votre navigateur (Microsoft Edge ou Google Chrome), puis maintenez « Ctrl » (pour Windows) / « Commande / Cmd » (pour Mac) et « Maj (Shift) », puis appuyez sur la touche « N »



2. Dans le champ d'adresse du navigateur, entrez l'URL : <https://myaccount.microsoft.com>  
Entrez votre nom d'utilisateur plus l'extension « @ext.volvogroup.com » et cliquez sur « Suivant (Next) »

 Microsoft


## Sign in

M123456@ext.volvogroup.com

[Can't access your account?](#)

[Next](#)

Welcome to Volvo Group Cloud services. If you encounter a problem to login, please contact the Global Service Desk. If you are an external user (XDS only), please sign in using [userid@ext.volvogroup.com](#).

 Microsoft

← M123456@ext.volvogroup.com

## Enter password

●●●●●●

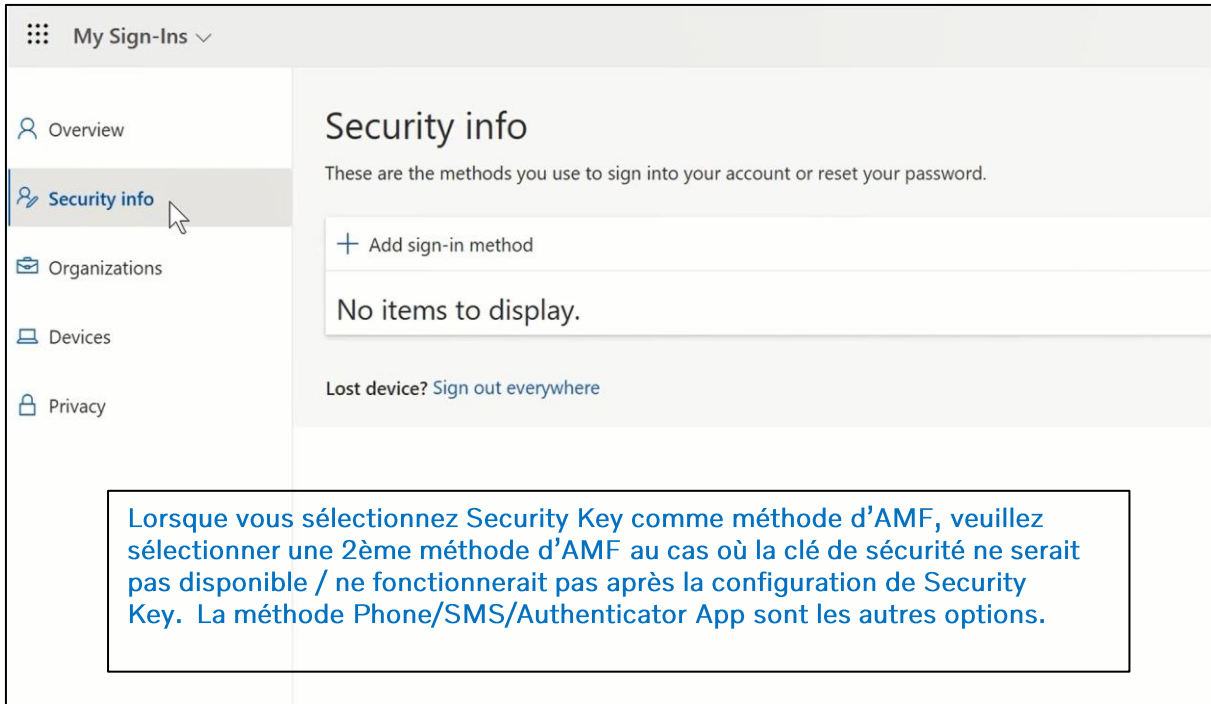
[Forgot my password](#)

[Sign in](#)

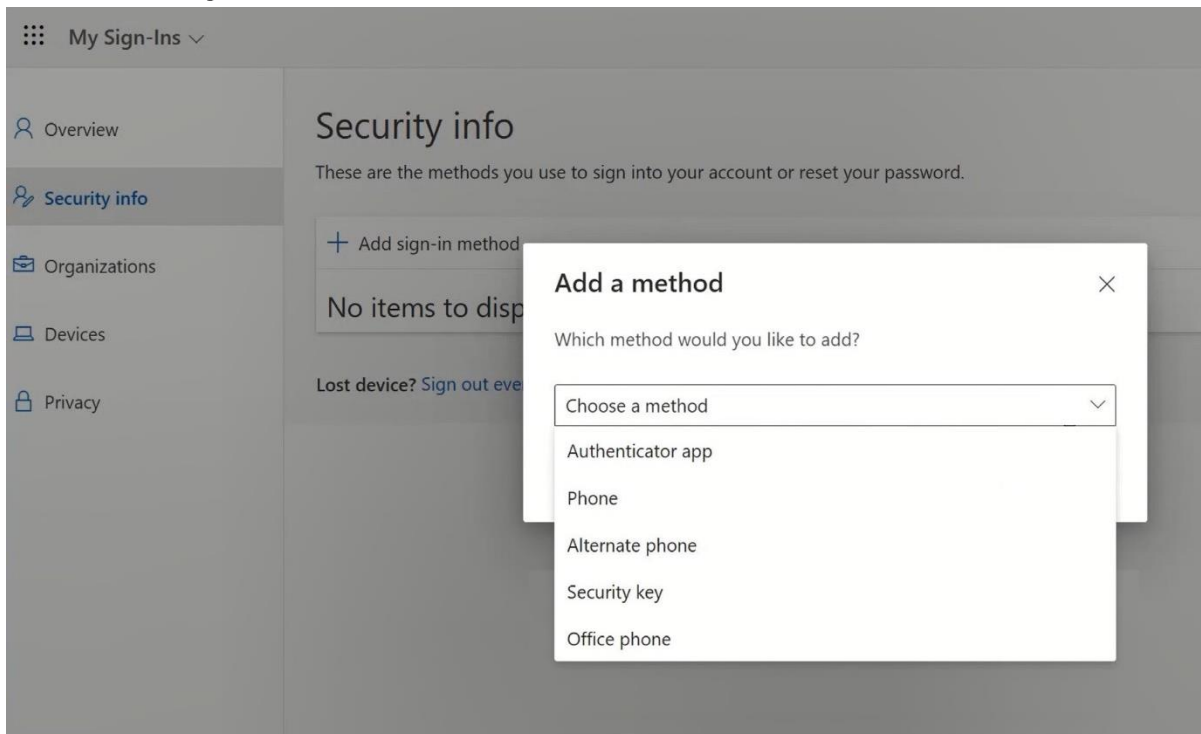
Welcome to Volvo Group Cloud services. If you encounter a problem to login, please contact the Global Service Desk. If you are an external user (XDS only), please sign in using [userid@ext.volvogroup.com](#).

3. Entrez le mot de passe en utilisant le même mot de passe que vous utilisez pour nos portails (exemple : Portail des concessionnaires de camions (TDP), Portail des clients de camions (TCP) ou Tech Tool.
4. Cliquez sur « Connexion (Sign in) »

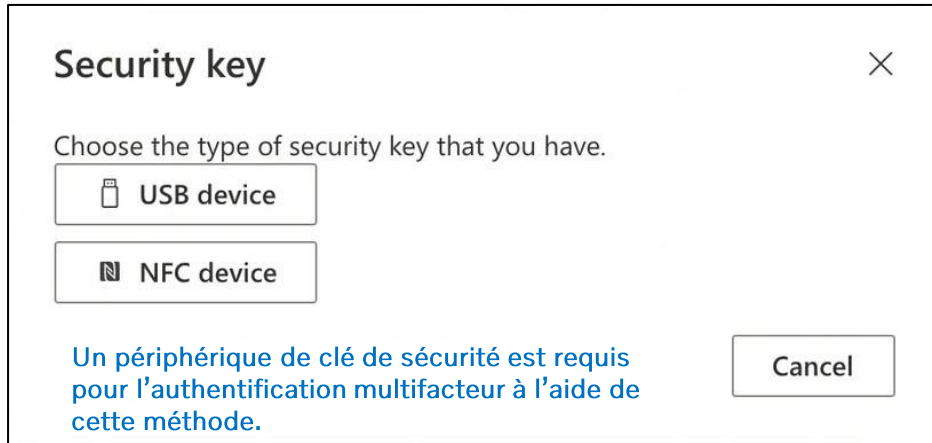
*Vous serez redirigé vers la page Informations de sécurité de Microsoft*



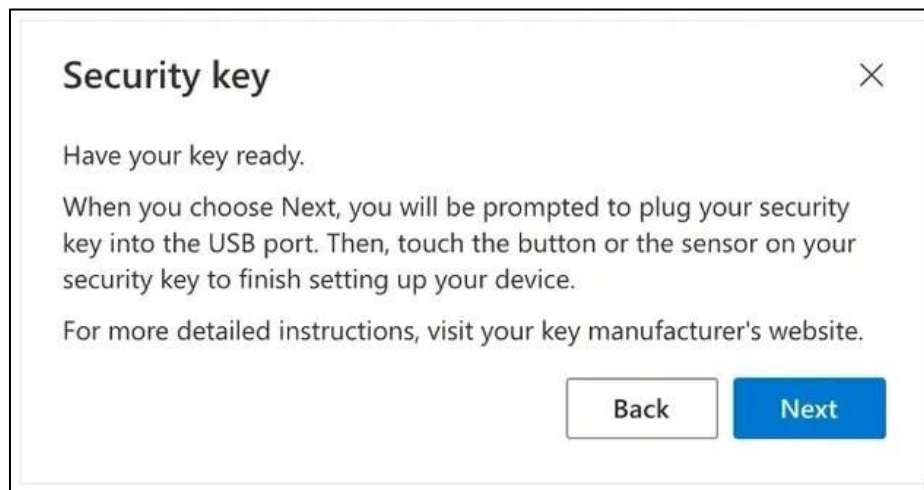
5. Sur la page suivante, cliquez sur « + Ajouter une méthode de connexion (Add sign-in method) »



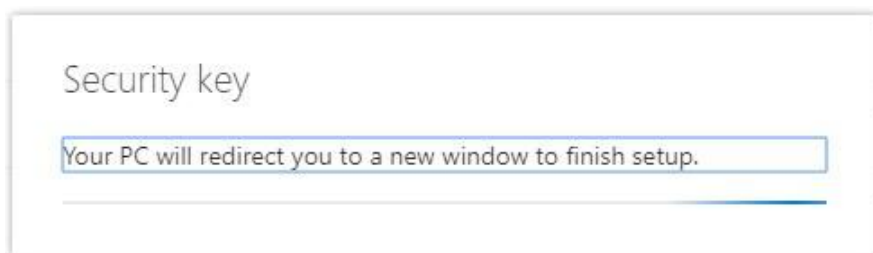
6. Dans la fenêtre contextuelle, ajoutez une méthode en sélectionnant « Clé de sécurité (Security key) » comme méthode d'AMF



7. Dans la fenêtre contextuelle, cliquez sur « Périphérique USB (USB device)»



8. Lisez la clause de non-responsabilité et cliquez sur « Suivant (Next) »



*Vous serez redirigé vers un dialogue de « Sécurité Windows » pour configurer votre clé de sécurité*

# V O L V O

Create a passkey on a phone or tablet

Scan this QR code with a camera on the device where you want to create a passkey for login.microsoft.com



Use a different device



Cancel

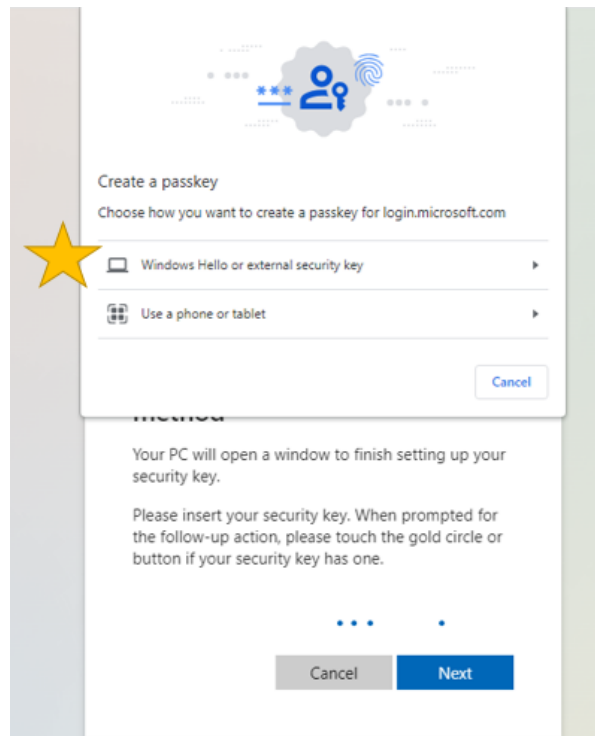
Please insert your security key. When prompted for the follow-up action, please touch the gold circle or button if your security key has one.



Cancel

Next

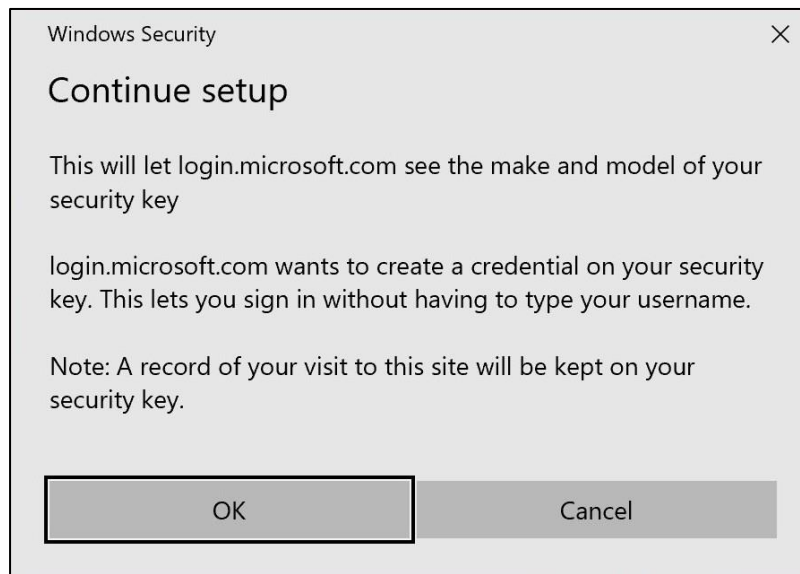
9. Cliquez sur « Utiliser un autre appareil (Use a different device) » dans la nouvelle fenêtre



10. Cliquez sur « Windows Hello ou clé de sécurité externe (Windows Hello or external security key" » dans la nouvelle fenêtre



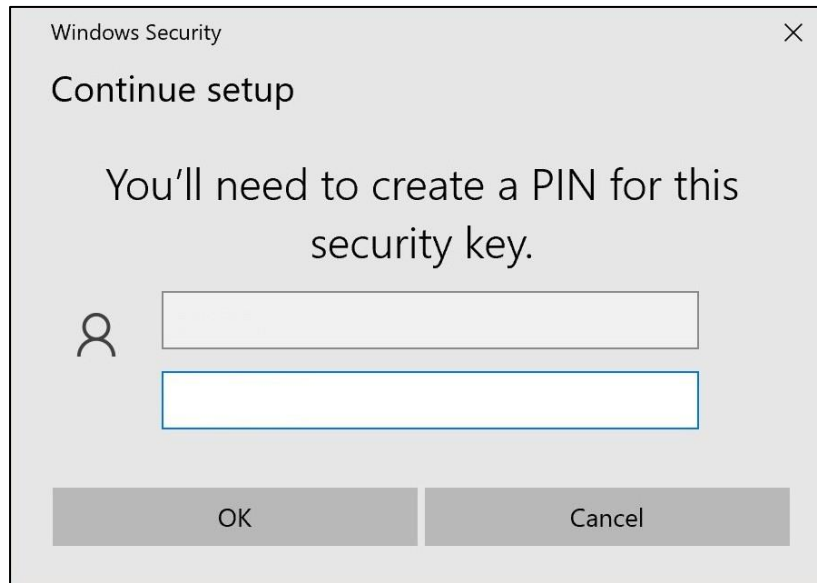
11. Cliquez sur « OK » dans la nouvelle fenêtre



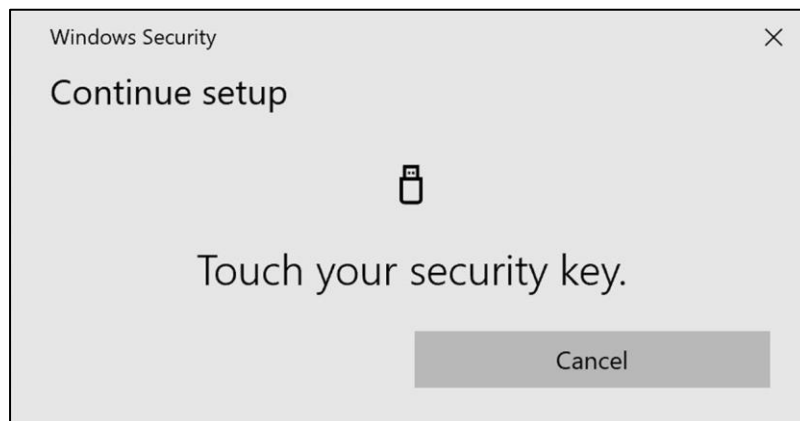
12. Cliquez sur « OK » pour continuer



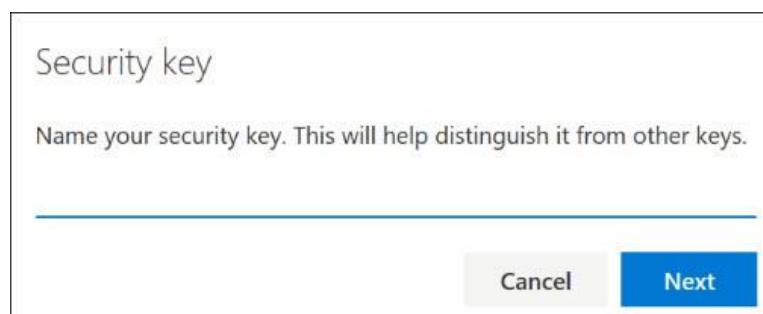
13. Insérez votre clé de sécurité dans un port USB de votre appareil



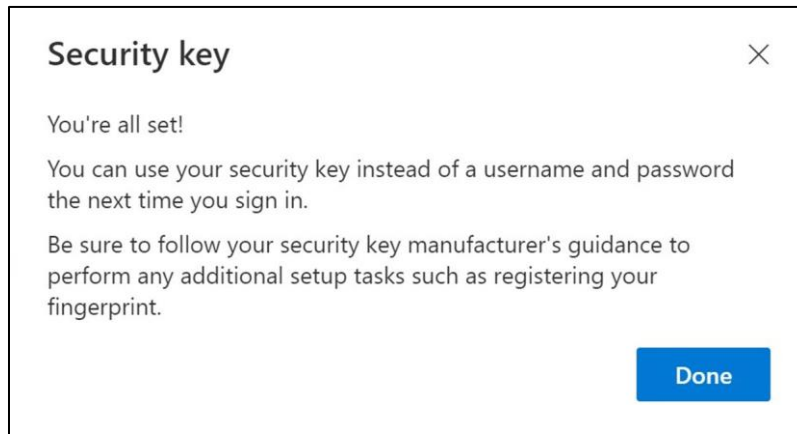
14. Entrez un code PIN pour personnaliser votre clé de sécurité  
Entrez à nouveau votre code PIN pour confirmer, puis cliquez sur « OK »



15. Appuyez à nouveau sur votre clé de sécurité pour continuer



16. Entrez un nom pour votre clé de sécurité dans la fenêtre suivante et cliquez sur « Suivant (Next) »



*Votre clé de sécurité est maintenant configurée*

17. Cliquez sur « Terminé (Done) »

*Vous pouvez voir votre nouvelle méthode d'AMF « Security Key » dans la liste de votre page « Security Info »*

*Maintenant que vous avez activé AMF par « Security Key » à votre compte utilisateur, vous avez terminé!*