

INSTRUCTIONS D'AMF POUR L'APPLICATION AUTHENTICATOR

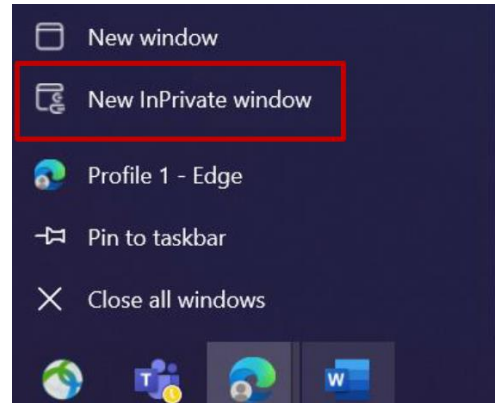
Le but de ce document est d'aider nos utilisateurs dans cette transition en fournissant un guide étape par étape pour activer l'AMF via l'application Authenticator pour les comptes utilisateur.

CONFIGURER L'APPLICATION AUTHENTICATOR POUR L'AUTHENTIFICATION MULTIFACTEUR




1. S'il vous plaît, connectez-vous à votre système (ordinateur portable de travail, ordinateur de bureau de travail)

Fermez toutes les fenêtres du navigateur et ouvrez une nouvelle session de navigateur privée / incognito (faites un clic droit sur l'icône du navigateur Microsoft Edge et sélectionnez « Nouvelle fenêtre InPrivate ») ou ouvrez votre navigateur (Microsoft Edge ou Google Chrome), puis maintenez « Ctrl » (pour Windows) / « Commande / Cmd » (pour Mac) et « Maj (Shift) », puis appuyez sur la touche « N »



2. Dans le champ d'adresse du navigateur, entrez l'URL : <https://myaccount.microsoft.com>
Entrez votre nom d'utilisateur plus l'extension « @ext.volvogroup.com » et cliquez sur « Suivant (Next) »




Sign in

M123456@ext.volvogroup.com

[Can't access your account?](#)

Next

Welcome to Volvo Group Cloud services. If you encounter a problem to login, please contact the Global Service Desk. If you are an external user (XDS only), please sign in using [userid@ext.volvogroup.com](mailto:user@ext.volvogroup.com).



← M123456@ext.volvogroup.com

Enter password

.....

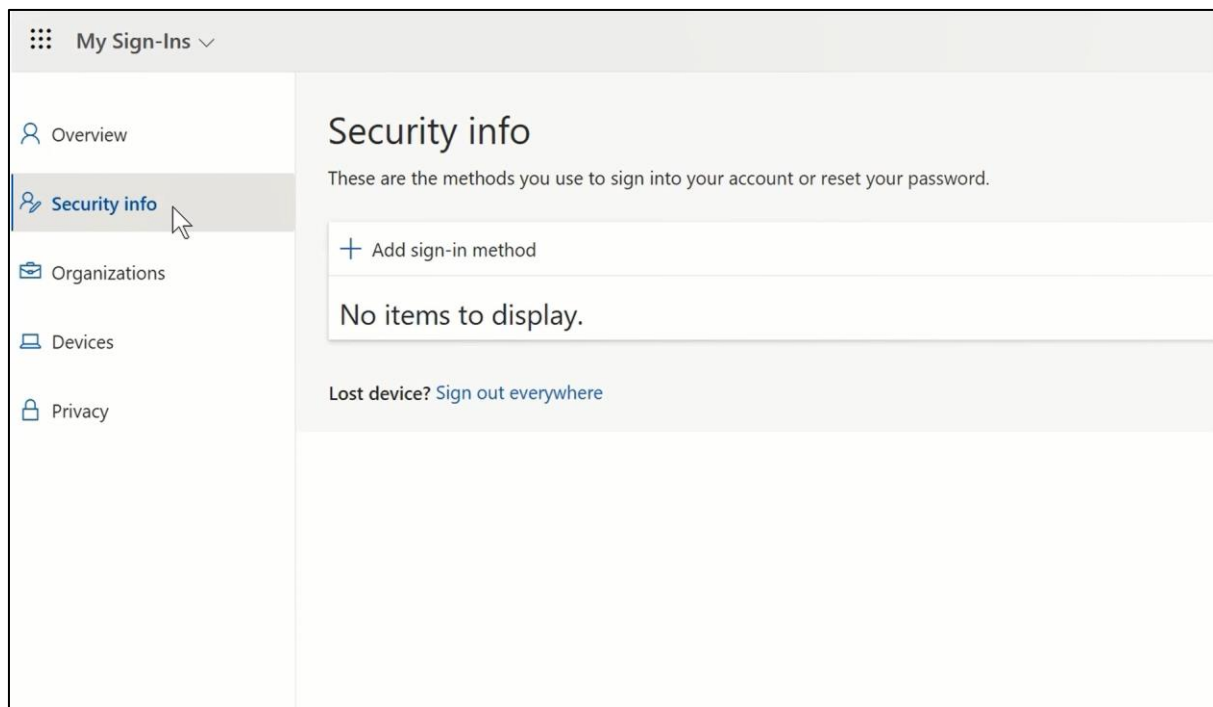
[Forgot my password](#)

Sign in

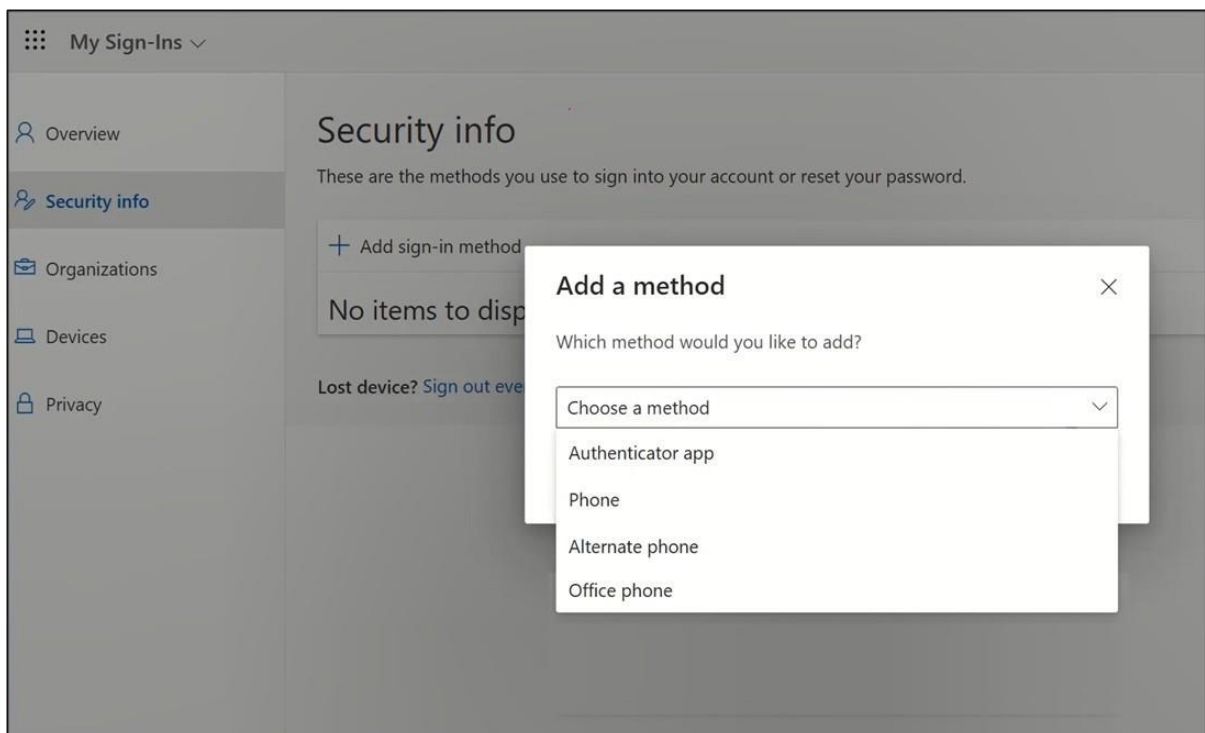
Welcome to Volvo Group Cloud services. If you encounter a problem to login, please contact the Global Service Desk. If you are an external user (XDS only), please sign in using [userid@ext.volvogroup.com](mailto:user@ext.volvogroup.com).

3. Entrez le mot de passe en utilisant le même mot de passe que vous utilisez pour nos portails (exemple : Portail des concessionnaires de camions (TDP), Portail des clients de camions (TCP) ou Tech Tool.
4. Cliquez sur « Connexion (Sign in) »

Vous serez redirigé vers la page Informations de sécurité de Microsoft



5. Sur la page suivante, cliquez sur « + Ajouter une méthode de connexion (Add sign-in method) »



6. Dans la fenêtre contextuelle, ajoutez une méthode en sélectionnant « Application authenticator (Authenticator app) » comme méthode d'AMF

Microsoft Authenticator



Start by getting the app

On your phone, install the Microsoft Authenticator app. [Download now](#)

After you install the Microsoft Authenticator app on your device, choose "Next".

[I want to use a different authenticator app](#)

Cancel

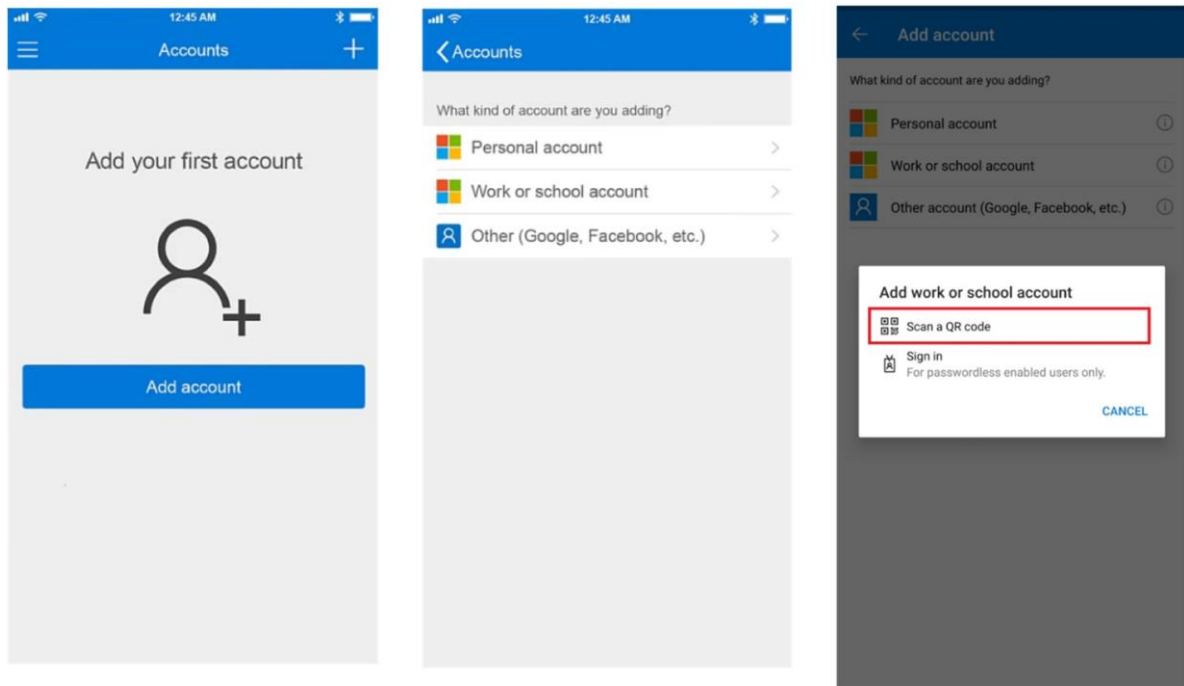
Next

Configuration requise
pour le système
d'exploitation :
Android - v8.0 ou version
ultérieure
IOS - v14.0 ou version
ultérieure
iPad OS – 14.0 ou version
ultérieure

7. Dans la fenêtre contextuelle, cliquez sur le lien « Télécharger maintenant (Download now) » et cliquez sur « Suivant (Next) »

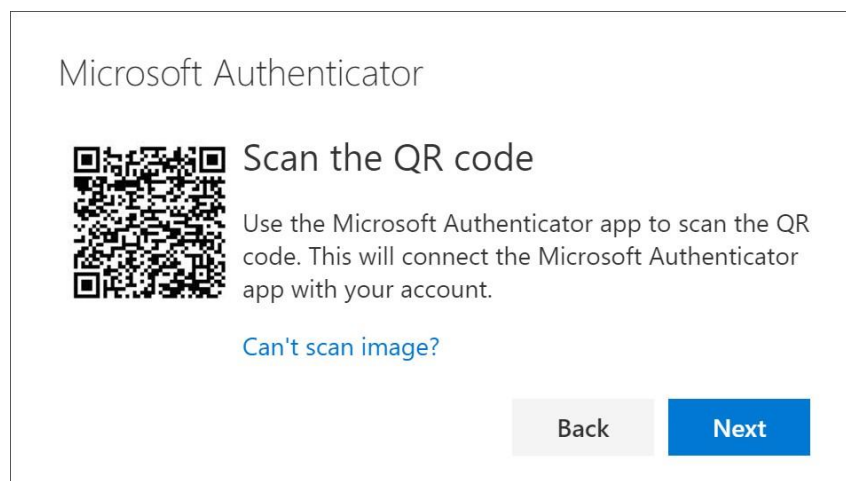


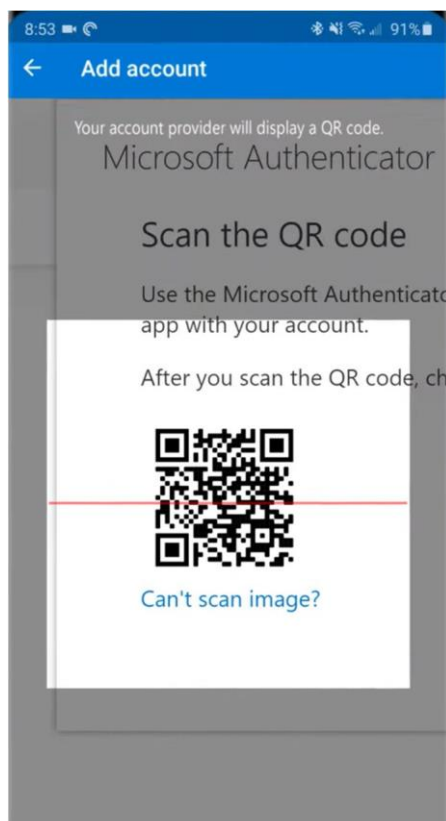
8. Prenez votre téléphone mobile et scannez le code QR correspondant au système d'exploitation de votre téléphone mobile ou accédez à l'App- Store / PlayStore de votre téléphone mobile pour télécharger l'application
9. Sur votre téléphone mobile, ouvrez l'application Microsoft Authenticator après son installation et autorisez les notifications lorsque l'invite s'affiche
10. Si vous cliquez sur « Je souhaite utiliser une autre application d'authentification », veuillez suivre les instructions fournies par le fournisseur pour terminer le processus de configuration.
11. Le groupe Volvo prend actuellement en charge uniquement l'application Microsoft Authenticator.



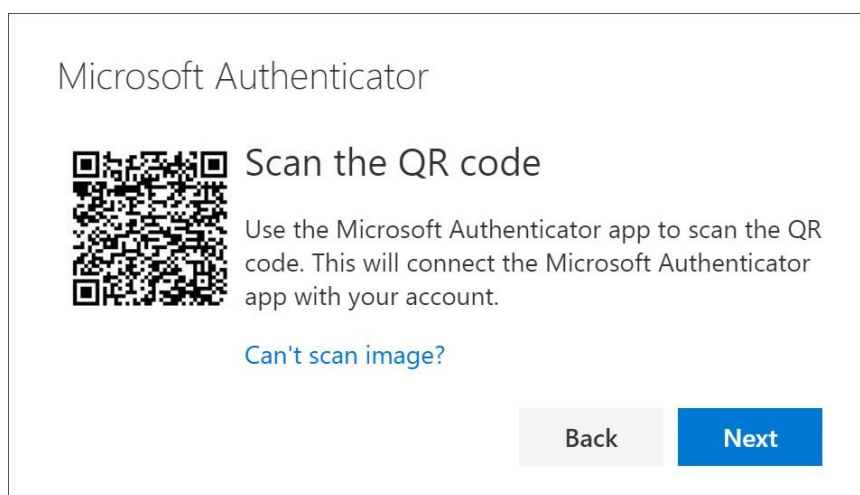
12. Cliquez sur « Ajouter un compte (Add account) », puis sélectionnez « Compte professionnel ou scolaire (Work or school account) » dans le menu
13. Dans la fenêtre contextuelle, sélectionnez « Scanner le code QR (Scan a QR code) »
14. Sur votre ordinateur, cliquez sur « Suivant (Next)»

La fenêtre contextuelle qui s'ouvre maintenant sur l'écran de votre ordinateur affiche un code QR

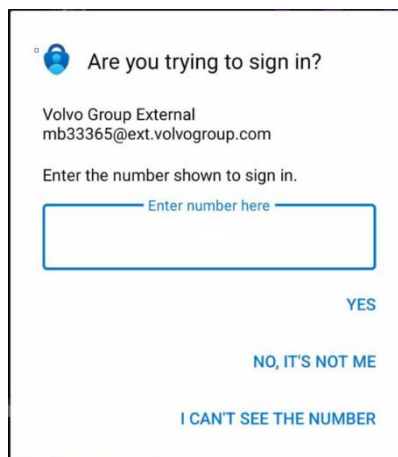
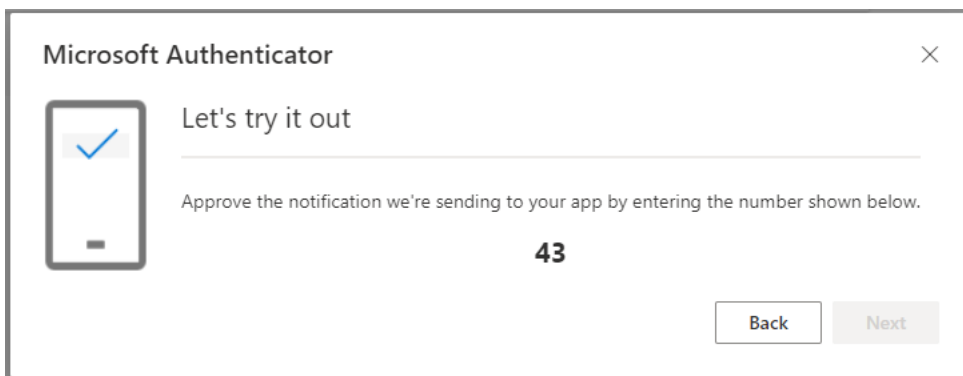




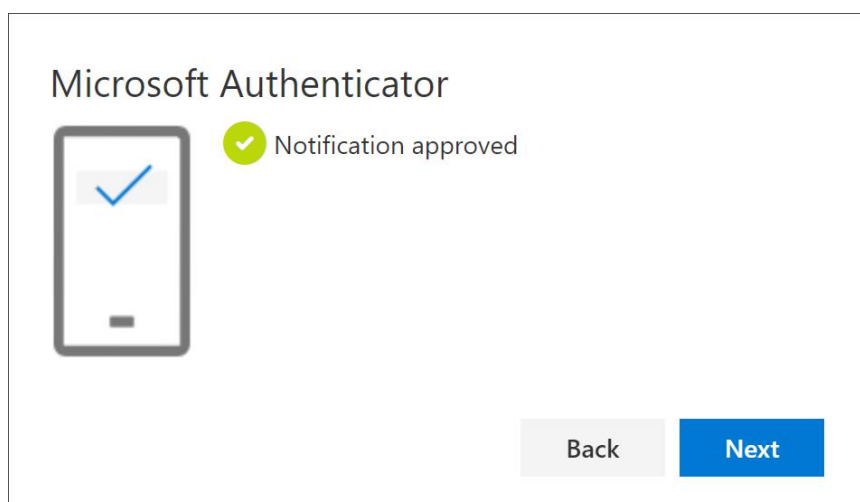
15. Scannez le code QR à l'aide de votre téléphone mobile
16. L'application affichera votre nouveau compte professionnel à l'écran



17. Sur votre ordinateur, cliquez sur « Suivant (Next) »



18. Sur votre téléphone, entrez le numéro et approuvez la notification de test envoyée à votre téléphone



19. Sur votre ordinateur, cliquez sur « Suivant (Next)»

Vous pouvez voir votre nouvelle méthode d'AMF « Application d'authentificateur (Microsoft Authenticator) » dans la liste de votre page « Informations de sécurité »

Vous avez maintenant activé l'authentification multifacteur par « Authenticator app » sur votre compte utilisateur

Remarque : deux méthodes d'AMF doivent être sélectionnées pour chaque utilisateur afin de minimiser l'assistance requise pour accéder aux applications Volvo.