

# **INSTRUCCIONES AMF PARA CONFIGURAR LA LLAVE DE SEGURIDAD**

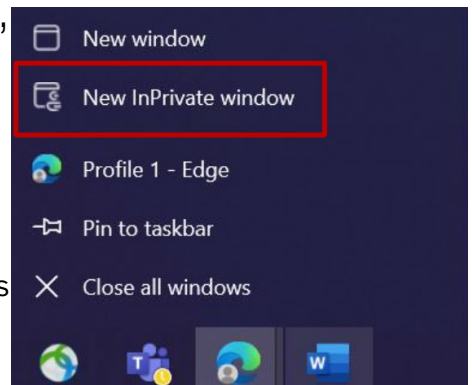
El propósito de este documento es ayudar a nuestros usuarios con esta transición proporcionando una guía paso a paso para habilitar AMF utilizando la Llave de Seguridad para las cuentas de usuario. Las llaves de seguridad, un dispositivo conectado por USB, son necesarias para la autenticación multifactor utilizando este método.

## CONFIGURAR LA APLICACIÓN DE AUTENTICACIÓN PARA LA AUTENTICACIÓN MULTIFACTOR




- \* Se requiere un dispositivo de clave de seguridad para la autenticación multifactor (MFA) mediante este método.
- \* Se requiere un método MFA secundario (SMS, llamada telefónica, aplicación de autenticación) antes de configurar la clave de seguridad.

1. Por favor, inicie sesión en su sistema (portátil de trabajo, escritorio de trabajo)  
Cierre todas las ventanas del navegador y abra una nueva sesión de navegador privada/de incógnito (haga clic con el botón derecho en el icono del navegador Microsoft Edge y seleccione "Nueva ventana de InPrivate") o abra su navegador (Microsoft Edge o Google Chrome), luego mantenga presionadas las teclas "Ctrl" (para Windows) / "Comando/Cmd" (para Mac) y "Shift" y luego presione la tecla "N"



2. En el campo de dirección del navegador, introduzca la URL: <https://myaccount.microsoft.com>  
Ingrese su ID de usuario más la extensión "@ext.volvogroup.com" y haga clic en "Siguiente"

 Microsoft


## Sign in

M123456@ext.volvogroup.com

[Can't access your account?](#)

[Next](#)

Welcome to Volvo Group Cloud services. If you encounter a problem to login, please contact the Global Service Desk. If you are an external user (XDS only), please sign in using [user@ext.volvogroup.com](mailto:user@ext.volvogroup.com).

 Microsoft

← M123456@ext.volvogroup.com

## Enter password

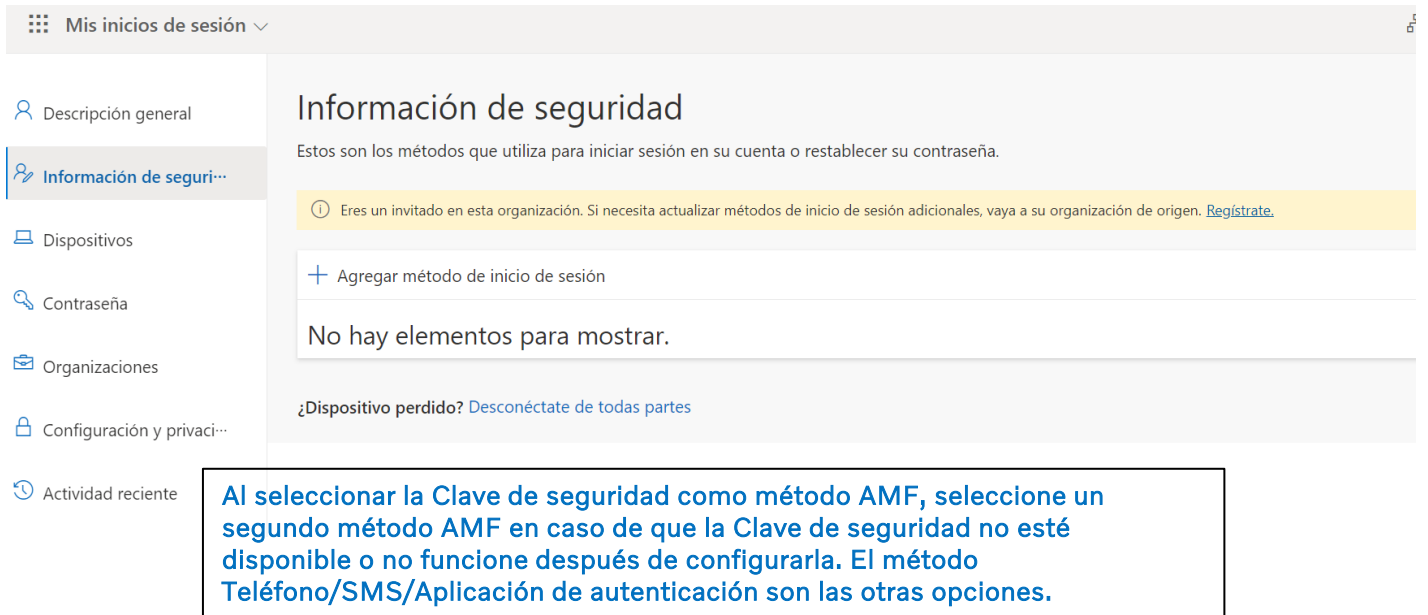
●●●●●●

[Forgot my password](#)

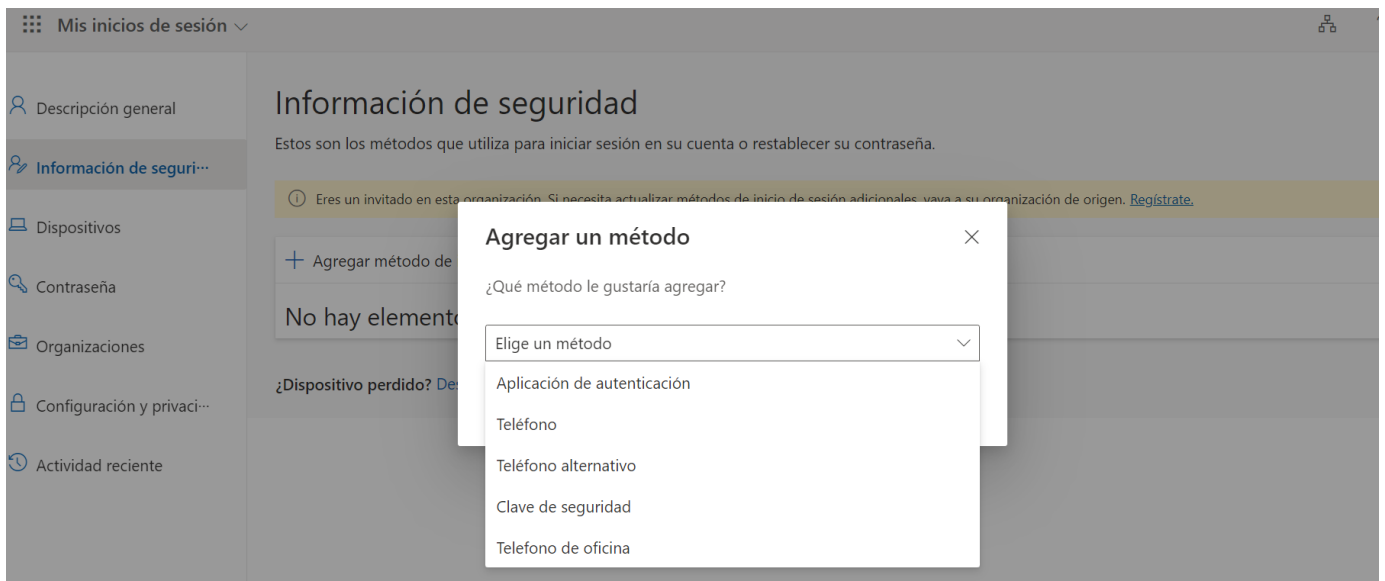
[Sign in](#)

Welcome to Volvo Group Cloud services. If you encounter a problem to login, please contact the Global Service Desk. If you are an external user (XDS only), please sign in using [user@ext.volvogroup.com](mailto:user@ext.volvogroup.com).

3. Ingrese la contraseña utilizando la misma contraseña que usa para nuestros portales (por ejemplo: Portal de concesionarios de camiones, Portal del cliente de camiones) o Herramienta tecnológica.
4. Haga clic en "Iniciar sesión"  
*Se le redirigirá a la página de información de seguridad de Microsoft*



5. En la página siguiente, haga clic en "+ Agregar método de inicio de sesión"



6. En la ventana emergente, expanda el menú desplegable "Elegir un método" y seleccione "Clave de Seguridad" como método AMF

## Ejemplos de hardware de claves de seguridad

Para seleccionar una llave de seguridad compatible con FIDO2, visite [Microsoft website for compatible keys](#) para obtener recomendaciones adicionales de Microsoft.

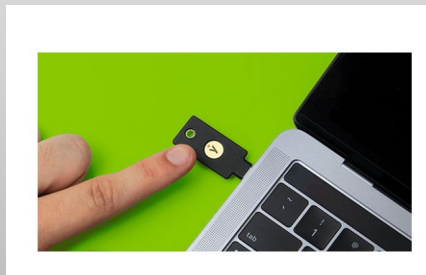


La llave de seguridad de la marca Yubico ha sido probada y cumple con los estándares de compatibilidad de Volvo, sin embargo, se pueden registrar otras claves FIDO2 para su uso.

*Para obtener información adicional sobre las llaves de seguridad, visite:*

<https://www.yubico.com/products/yubikey-5-overview/>

[¿Dónde puedo comprar YubiKeys?](#)



## Clave de seguridad



Elija el tipo de clave de seguridad que tiene.

 dispositivo USB

 Dispositivo NFC

Se requiere un dispositivo de clave de seguridad para la autenticación multifactor mediante este método.

Cancelar

7. En la ventana emergente, haga clic en "Dispositivo USB"

### Clave de seguridad



Ten tu llave lista.

Cuando elija Siguiente, se le pedirá que conecte su llave de seguridad al puerto USB. Luego, toque el botón o el sensor de su llave de seguridad para terminar de configurar su dispositivo.

Para obtener instrucciones más detalladas, visite el sitio web del fabricante de su clave.

Atrás

Próximo

8. Lea el descargo de responsabilidad y haga clic en "Siguiente"

Security key

Your PC will redirect you to a new window to finish setup.

*Será redirigido a un diálogo de "Seguridad de Windows" para configurar su clave de seguridad*

# V O L V O

Create a passkey on a phone or tablet

Scan this QR code with a camera on the device where you want to create a passkey for login.microsoft.com



Use a different device



Cancel

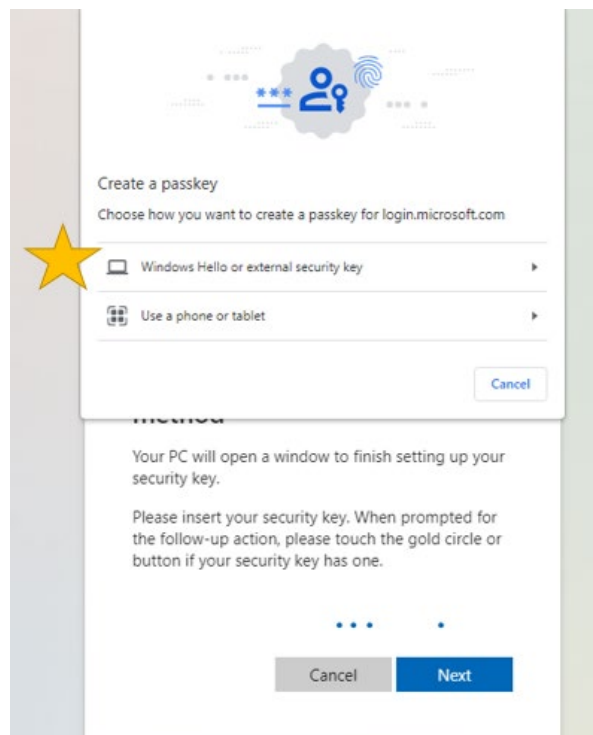
Please insert your security key. When prompted for the follow-up action, please touch the gold circle or button if your security key has one.



Cancel

Next

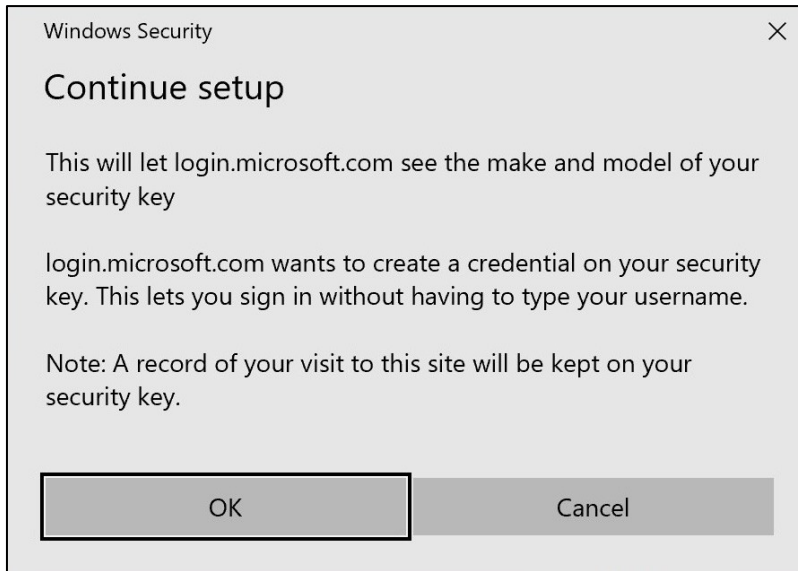
9. Haga clic en "Usar un dispositivo diferente" en la nueva ventana



10. Haga clic en "Windows Hello o clave de seguridad externa" en la nueva ventana



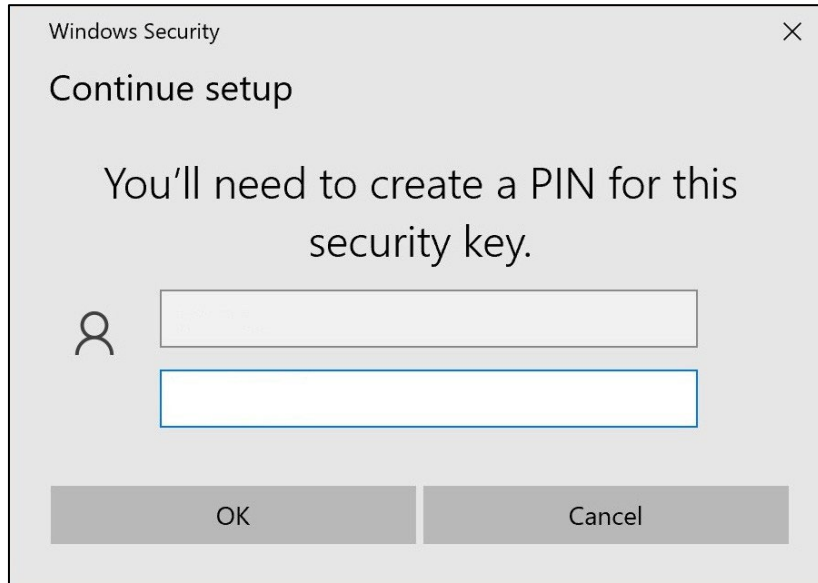
11. Haga clic en "Aceptar" en la nueva ventana



12. Haga clic en "Aceptar" para continuar

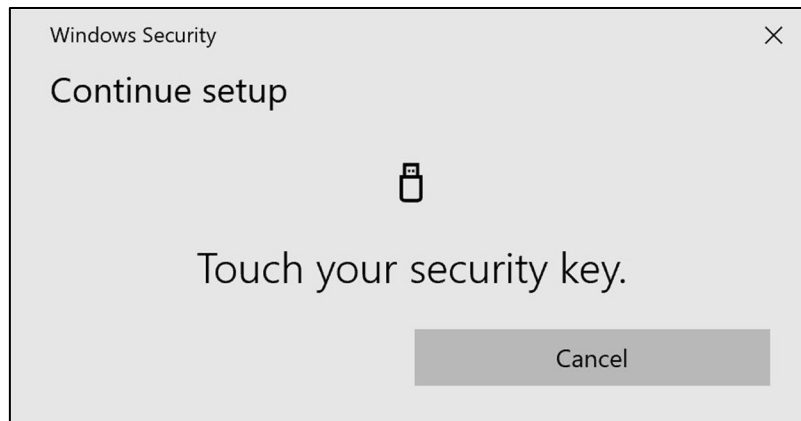


13. Inserte su llave de seguridad en un puerto USB de su dispositivo

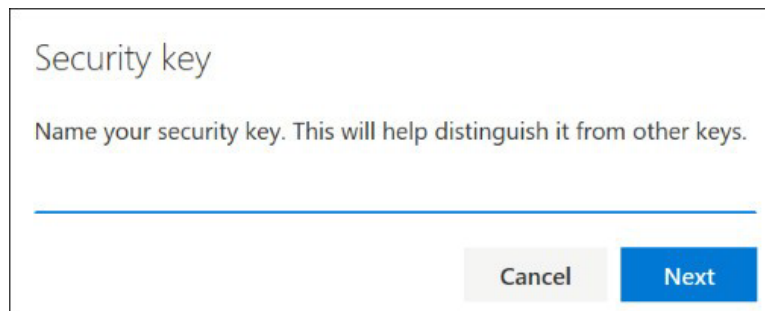


14. Introduce un PIN para personalizar tu clave de seguridad

Ingresa su PIN nuevamente para confirmar, luego haga clic en "Aceptar"

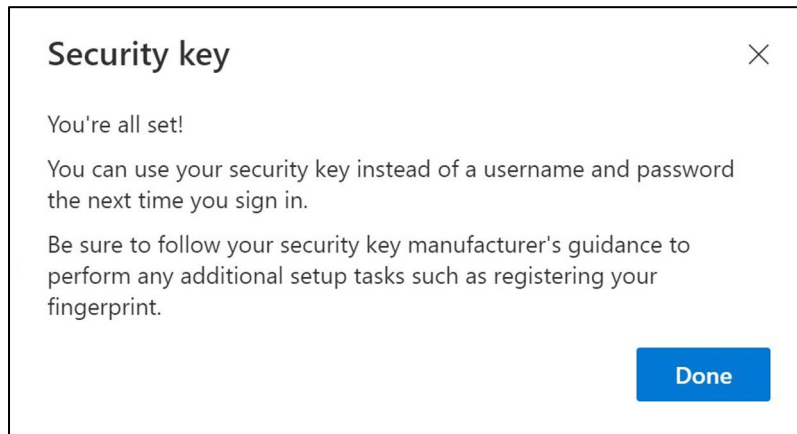


15. Vuelve a tocar la llave de seguridad para continuar



16. Ingresa un nombre para su clave de seguridad en la siguiente ventana y haga clic en "Siguiente"





*Su clave de seguridad ya está configurada*

**17. Haga clic en "Listo"**

*Puede ver su nuevo método AMF "Clave de seguridad" en la lista de su página "Información de seguridad"*

*Ahora ha habilitado AMF por "Clave de seguridad" a su cuenta de usuario ¡Ya está!*

Se deben seleccionar dos métodos AMF para cada usuario para minimizar el soporte requerido para acceder a las aplicaciones Volvo